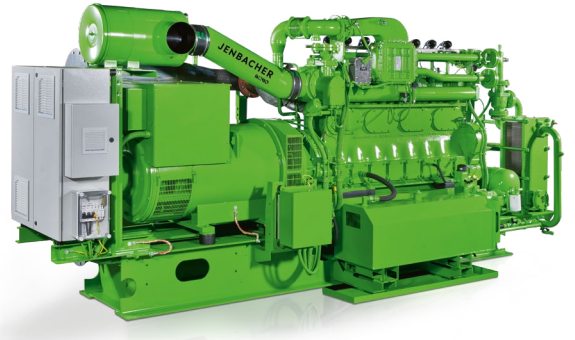


颜巴赫 2 系列

持续发展 40 余年

颜巴赫 2 系列发动机于 1976 年推出并不断改进, 在 250 kW 至 350 kW 功率范围内运行效率极高。其坚固的设计和固定式发动机概念成就了出色的部件耐用性和 80,000 小时的使用寿命 (首次大检修前)。增强型部件、成熟的控制和监控概念赋予该系列发动机出色的可靠性。



参考设备

J208 沼气厂, 奥地利施利特尔斯

燃料	发动机类型	电力输出	热输出	调试
生物沼气	1 x J208	350 kW	370 kW	2008 2015 ⁽¹⁾

在位于施利特尔斯的热电联供电站, 一台 J208 发动机每年可将约 12,000 吨剩菜剩饭和生物废料转化为电力和热能。使用后的剩余生物废料将被压缩成堆肥或加工成液体肥料, 为该地区的农田施肥。

1) 该发动机被全新 J208 替代



J208 污水处理厂, 奥地利 Fritzens

燃料	发动机类型	电力输出	热输出	调试
污水沼气	2 x J208	660 kW	761 kW	2002 ⁽¹⁾ 2005 ⁽²⁾

在位于 Fritzens 的污水处理厂中, 两台使用污水沼气的 J208 发动机为其提供超过 3.3 MWh 的电力, 以满足该厂每年的电力需求。此外, 发动机产生的热能被用来处理食物垃圾, 并产生额外的能源, 以便用于工厂的废物管理工作。

1) 第一台发动机 2) 第二台发动机



J208 污水处理厂, 奥地利 Strass im Zillertal

燃料	发动机类型	电力输出	热输出	调试
污水沼气	1 x J208 1 x J312	625 kW	724 kW	2009

两台颜巴赫燃气发动机为位于 Strass 的污水处理厂提供所需电力和热能 (达到需求量的 120%)。多余电力被送入当地电网。



J208 & J320 阿里夫·哈比卜集团的商务楼, 巴基斯坦卡拉奇

燃料	发动机类型	电力输出	调试
天然气	1 x J208 1 x J320	330 kW 1,064 kW	2009 2009

在位于卡拉奇的商业集团公司——阿里夫·哈比卜集团, 两台 1,394 kW 的颜巴赫发电机组为其总部提供现场发电。J208 发动机已经运行 50000 多个小时。



技术参数

配置	直线排列
缸径 (mm)	135
行程 (mm)	145
排量/气缸 (升)	2.08
转速 (rpm)	1,500 (50 Hz) 1,800 (60 Hz)
活塞平均速度 (m/s)	7.3 (1,500 l/min) 8.7 (1,800 l/min)
供应范围	发电机组、热电联供系统、集装箱式发电机组 / 热电联供系统
适用气体类型	天然气、火炬气、丙烷、生物沼气、垃圾填埋气、污水沼气
发动机类型	J208
气缸数	8
总排量 (升)	16.6

	尺寸:长 x 宽 x 高 (mm)
发电机组	4,900 x 1,700 x 2,000
热电联供系统	4,900 x 1,700 x 2,000
20 英尺集装箱 (发电机组)	6,100 x 2,500 x 2,600
40 英尺集装箱 (热电联供系统)	12,200 x 2,500 x 2,600

	空机重量 (kg)
发电机组	6,000
热电联供系统	6,700

输出和效率

天然气		1.500 l/min 50 Hz					1.800 l/min 60 Hz				
NO _x <	型号	PeI (kW) ¹	Pt (kW) ²	η _{el} (%) ¹	η _{th} (%) ²	η _{tot} (%)	PeI (W) ¹	Pt (kW) ²	η _{el} (%) ¹	η _{th} (%) ²	η _{tot} (%)
500 mg/m ³ _N	J208	300	409	38.2	52.0	90.3					
	J208	330	371	38.8	43.6	82.4	335	424	37.2	47.1	84.3
250 mg/m ³ _N	J208	294	363	37.6	46.4	84.1	335	423	35.9	45.3	81.2

生物沼气		1.500 l/min 50 Hz					1.800 l/min 60 Hz				
NO _x <	型号	PeI (kW) ¹	Pt (kW) ²	η _{el} (%) ¹	η _{th} (%) ²	η _{tot} (%)	PeI (W) ¹	Pt (kW) ²	η _{el} (%) ¹	η _{th} (%) ²	η _{tot} (%)
500 mg/m ³ _N	J208	330	355	38.6	41.5	80.1	335	417	35.8	44.6	80.4
	J208	249	266	39.1	41.8	80.8					
250 mg/m ³ _N	J208	300	336	37.5	41.9	79.4					

¹ 技术参数符合 ISO 3046 标准

² 热输出总量公差为 +/- 8%，废气出口温度为 120°C，生物沼气的出口温度为 180°C

所有数据按满负荷计算，并以技术开发和调整为准。

可根据要求提供更多发动机版本。



在线搜索您当地的服务提供商：
www.innio.com/en/company/providers
www.innio.com/zh/china

I JB-1 22 002-ZH

© 版权所有 2022 INNIO。所提供的资料如有更改，恕不另行通知。在实验室条件下测量时，有数值均为设计值或典型值。

INNIO、INNIO、Jenbacher 是 INNIO Jenbacher GmbH & Co OG 或其附属公司所有的在欧盟或其它地区的商标。所有其他商标和公司名称均属拥有相关所有权的公司财产。

JENBACHER
 INNIO