

## Jenbacher DIA.NE XT4

### Consecución de la gestión digital de motores de gas

El sistema de control y visualización de nueva generación de INNIO\* (hecho a medida por los expertos que fabrican sus motores a gas Jenbacher\*) le permitirá iniciar, detener, supervisar y controlar su(s) motor(es) y elementos auxiliares de planta, para mejorar el rendimiento, la eficiencia y la rentabilidad. El nuevo sistema de control DIA.NE\* XT4 de los motores Jenbacher, se utiliza para controlar tanto los motores como otros componentes de planta. Proporciona mayor facilidad de uso y funcionalidad mediante una pantalla táctil que permite controlar los motores in situ de manera fácil y cómoda, así como mediante una conexión remota.

#### Control del motor

- Un ajuste durante la puesta en marcha más sencillo mediante nuestros algoritmos avanzados de ajuste automático
- Un ajuste durante la puesta en marcha más sencillo mediante nuestros algoritmos avanzados de ajuste automático
- Nuevo controlador LEANOX\*PLUS para cumplir las próximas regulaciones de emisiones, que incluye supervisión de NOx y tendencias (opcional)
- Alta carga transitoria y control de velocidad con nuestra precisa tecnología basada en modelos

#### Control extendido de planta

- Paralelo con la red, modo Isla y capacidad de arranque en vacío
- Compatibilidad para el uso de diferentes gases (como gas natural, biogases y gas de mina), así como funcionamiento con mezcla de gases
- Control remoto del motor desde su sistema SCADA
- Tratamiento de gas de escape (catalizadores oxidantes y SCR)
- Control de elementos auxiliares relacionados con los motores como ventiladores, bombas, válvulas de tres vías y refrigeradores
- Funciones de código de red para demanda de energía activa y reactiva (como FSM/LFSM-U/LFSM-O)

#### Interfaz hombre-máquina (HMI)

El sistema intuitivo DIA.NE XT4 simplifica la gestión, la supervisión y el control de los motores a gas Jenbacher, ya sea in situ con el panel táctil o a distancia desde PC y tabletas basados en Windows..

#### Características principales:

- Multitarea en tiempo real con una interfaz intuitiva que mide más de 1000 valores, condiciones del motor y datos de los procesos
- Gestión avanzada de alarmas de motores y asistencia en la localización y solución de problemas
- Informes de datos sobre motores fácilmente adaptables y generados automáticamente
- Memoria de registro de datos históricos de 10 GB con una frecuencia de muestreo de 100 milisegundos para alarmas, condiciones del motor, acciones del usuario, registro del sistema e historial de valores de medición para cada motor, con capacidad de exportación de datos



## Ejecución del cliente DIA.NE XT4 en su PC personal o en su tableta

### Requisitos del sistema:

- Sistema operativo Windows (W7, W8, W10)
- Conexión por red al sistema DIA.NE XT4
- Compatibilidad con gráficos DirectX 9
- Instalación del cliente DIA.NE XT4 y autorización de acceso



INNIO\* es un proveedor líder de motores a gas, equipos energéticos, una plataforma digital y servicios relacionados con la generación de energía y la compresión de gas en su punto de consumo o cerca de este. Con nuestras marcas comerciales de productos Jenbacher\* y Waukesha\*, INNIO va más allá, fijando siempre la mirada en el futuro. Nuestra gama heterogénea de motores a gas industriales fiables, económicos y sostenibles genera desde 200 kW hasta 10 MW de potencia para una multitud de industrias en todo el mundo. Proporcionamos asistencia de ciclo de vida a los más de 53.000 motores a gas que suministramos por todo el mundo. Y, gracias a nuestra red de servicio técnico disponible en más de 100 países, INNIO se pone directamente en contacto con usted para ofrecerle una rápida respuesta a sus necesidades de servicio. Con su sede central in Jenbach, Austria, la compañía tiene también centros de operaciones en Welland, Ontario, Canadá, and Waukesha, Wisconsin, EE.UU.



Encuentre su servicio de soporte local en línea:  
[www.innio.com/en/company/providers](http://www.innio.com/en/company/providers)

## Opción de interfaces con sistemas externos de control/ sistemas SCADA

### Los datos pueden transferirse a sistemas externos utilizando los siguientes protocolos:

- Profibus DP
- Profinet RT
- Modbus RTU
- Modbus TCP
- OPC DA

## Opción control maestro/ sincronizador maestro

### Este sistema de control opcional DIA.NE XT4 permite el control y la sincronización de hasta 32 motores de gas Jenbacher, lo que incluye:

- Control de la demanda del motor en función de la prioridad de electricidad, calor o gas
- Sincronización maestra del interruptor de red
- Funcionamiento en emergencia y capacidad de arranque en vacío
- Aplicaciones especiales, como invernaderos y alimentadores.

## Opción de panel de operador adicional

Un panel táctil adicional, ubicado junto al motor o en la sala de control del motor, que puede utilizarse en paralelo o en modo de funcionamiento de bloqueo conmutable con el panel principal.



Pantallas de diagnóstico de los motores

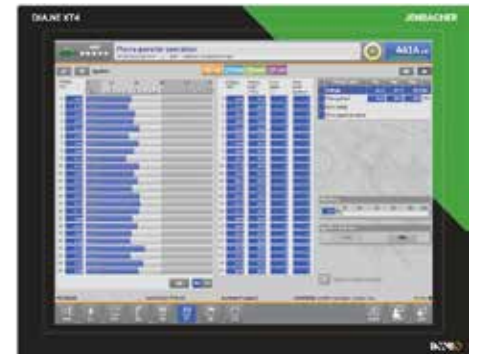


Gráfico de barras, específicos de cada cilindro

## Conexión remota segura con myPlant\*

Su sistema DIA.NE XT4 también puede interactuar directamente con la potente herramienta de gestión del sistema en línea myPlant\* de INNIO para simplificar la planificación de mantenimiento predictivo de su central de cogeneración con motores de gas Jenbacher.