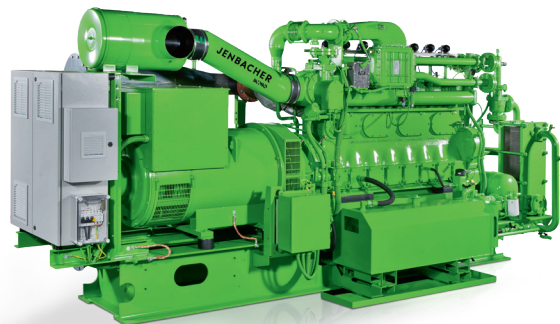


Jenbacher Baureihe 2

Kontinuierliche Entwicklung seit mehr als 40 Jahren

Der Jenbacher* Motor der Baureihe 2 wurde 1976 eingeführt und bietet einen äußerst hohen Wirkungsgrad im Leistungsbereich von 250 bis 350 kW. Sein robustes Design und die Konzeption als Stationärmotor ermöglichen eine lange Bauteillebensdauer und eine Laufzeit von 80.000 Betriebsstunden bis zur ersten großen Revision. Optimierte Komponenten und ein ausgereiftes Steuerungs- und Überwachungssystem verleihen diesem Motor seine außergewöhnliche Zuverlässigkeit.



Referenzanlagen

J208 Biogasanlage in Schlitters, Österreich

Gasart	Motortyp	Elektrische Leistung	Thermische Leistung	Inbetriebnahme
Biogas	1 x J208	350 kW	370 kW	2008 2015 ⁽¹⁾

In der Biogasanlage in Schlitters wird ein J208 Motor zur Kraft-Wärme-Kopplung (KWK) genutzt. Er erzeugt aus jährlich rund 12.000 Tonnen Speiseresten und Biomüll elektrischen Strom und Wärme. Der verbleibende ausgefaulte Biomüll wird im Anschluss entweder kompostiert oder in Flüssigdünger verarbeitet, der auf Feldern in der Umgebung ausgebracht wird.

1) Motor wurde durch einen neuen J208 ersetzt



J208 Kläranlage in Fritzens, Österreich

Gasart	Motortyp	Elektrische Leistung	Thermische Leistung	Inbetriebnahme
Klärgas	2 x J208	660 kW	761 kW	2002 ⁽¹⁾ 2005 ⁽²⁾

In der Kläranlage in Fritzens erzeugen zwei mit Klärgas betriebene J208 Motoren mehr als 3,3 MWh elektrischen Strom und decken damit den jährlichen Strombedarf der Anlage zur Gänze. Mithilfe der von den Motoren erzeugten Wärme werden Speisereste verarbeitet und daraus zusätzliche Energie für die Abfallbewirtschaftung gewonnen.

1) erster Motor, 2) zweiter Motor



J208 Kläranlage in Strass im Zillertal, Österreich

Gasart	Motortyp	Elektrische Leistung	Thermische Leistung	Inbetriebnahme
Klärgas	1 x J208 1 x J312	625 kW	724 kW	2009

Zwei Jenbacher Gasmotoren produzieren um 20% mehr elektrischen Strom und Wärme, als die Kläranlage in Strass im Zillertal für ihren Betrieb benötigt. Die überschüssige Energie wird in das lokale Stromnetz eingespeist.



J208 & J320 Arif Habib Group Geschäftsgebäude in Karachi, Pakistan

Gasart	Motortyp	Elektrische Leistung	Inbetriebnahme
Erdgas	1 x J208	330 kW	2009
	1 x J320	1.064 kW	2009

Für die Arif Habib Group, ein Mischkonzern mit Sitz in Karachi, erzeugen zwei Jenbacher Generator-Sets 1,394 kW Strom direkt für die Zentrale vor Ort. Der J208 Motor hat bereits über 50.000 Betriebsstunden erreicht.



Technische Daten

Bauweise	Reihenmotor		Abmessungen l x b x h (mm)	
Bohrung (mm)	135		Gen-Set	4.900 x 1.700 x 2.000
Hub (mm)	145		BHKW-Modul	4.900 x 1.700 x 2.000
Hubraum / Zylinder (lit)	2,08		20-Fuß-Container (Gen-Set)	6.100 x 2.500 x 2.600
Drehzahl (1/min)	1.500 (50 Hz) 1.800 (60 Hz)		40-Fuß-Container (BHKW-Modul)	12.200 x 2.500 x 2.600
Mittlere Kolbengeschwindigkeit (m/s)	7,3 (1.500 1/min) 8,7 (1.800 1/min)		Gewicht trocken (kg)	
Lieferumfang	Gen-Set, BHKW-Modul, Gen-Set / BHKW-Modul im Container		Gen-Set	6.000
Verwendbare Gasarten	Erdgas, Erdölbegleitgas, Propan- gas, Biogas, Deponiegas, Klärgas		BHKW-Modul	6.700
Motortyp	J208			
Zylinderanzahl	8			
Gesamthubraum (lit)	16,6			

Leistungen und Wirkungsgrade

Erdgas	NOx <	Typ	1.500 1/min 50 Hz				1.800 1/min 60 Hz				
			PeI (kW) ¹	Pt (kW) ²	η _{el} (%) ¹	η _{th} (%) ²	η _{tot} (%)	PeI (kW) ¹	Pt (kW) ²	η _{el} (%) ¹	η _{th} (%) ²
500 mg/m ³ _N	J208	300	409	38,2	52,0	90,3					
	J208	330	371	38,8	43,6	82,4	335	424	37,2	47,1	84,3
250 mg/m ³ _N	J208	294	363	37,6	46,4	84,1	335	423	35,9	45,3	81,2

Biogas	NOx <	Typ	1.500 1/min 50 Hz				1.800 1/min 60 Hz				
			PeI (kW) ¹	Pt (kW) ²	η _{el} (%) ¹	η _{th} (%) ²	η _{tot} (%)	PeI (kW) ¹	Pt (kW) ²	η _{el} (%) ¹	η _{th} (%) ²
500 mg/m ³ _N	J208	330	355	38,6	41,5	80,1	335	410	36,3	44,4	80,6
	J208	249	266	39,1	41,8	80,8					
250 mg/m ³ _N	J208	300	336	37,5	41,9	79,4					

1) Technische Daten gemäß ISO 3046

2) Gesamtwärmeleistung mit einer Toleranz von +/- 8 %; Abgasabkühlung auf 120°C, bei Biogasbetrieb Abgasabkühlung auf 180°C

Alle Werte beziehen sich auf Motorvollast und gelten vorbehaltlich technischer Entwicklung.

Weitere Motorversionen sind auf Anfrage verfügbar.



I JB-1 21 002-DE

© Copyright 2021 INNIO. Informationsänderungen vorbehalten. Bei allen angegebenen Werten handelt es sich um Bemessungswerte oder typische Werte, die unter Laborbedingungen gemessen wurden.

*Kennzeichnet ein Warenzeichen

Ihren lokalen Support finden Sie online unter:
<https://www.innio.com/de/unternehmen/anbieter>

